

ENTWÄSSERUNG MIT DEM NEUEN FLAVENT® PLUS PROGRAMM

Vielfältige Varianten – modular kombinierbar

Flavent® plus Dachabläufe

Das Flachdach findet wieder Einzug in die Architektur, denn seine klare Formsprache überzeugt ästhetisch immer mehr Bauherren. Und beim Thema des energieeffizienten Bauens hilft das Flachdach - wärme gedämmt und mit langlebigen Dichtungsbahnen und Anschlüssen versehen - Energiebedarf und damit -kosten zu senken.

Als einer der führenden Spezialisten für Dach- und Wandzubehör hat Klöber seine Kompetenzen und seine Produktpalette für das Flachdach erweitert. Bei unserem neuen Produktportfolio zur Entwässerung von Flachdächern haben wir besonderen Wert auf höchste Qualität und modulare, untereinander kombinierbare Produktvielfalt gelegt. Das erhöht deren Einsatzmöglichkeiten und reduziert die Lagerhaltung.

Die entscheidenden Produktvorteile

- Passend für alle Flachdachaufbauten und -konstruktionen
 - ein- oder zweiteilig mit Aufstockelement
 - abgewinkelt oder senkrecht
- Hervorragende thermische Eigenschaften der wärme gedämmt Produkte
- Beheizbare Dachabläufe können Vereisungen im Abflussbereich verhindern
- Fertig vorkonfektionierte Anschlussmanschetten erleichtern den Einbau und erhöhen die Sicherheit
- Verfügbar mit Hart-PVC-Flansch, sowie mit Anschlussmanschetten für Bitumen- und Kunststoffdachbahnen, für eine hohe Montagesicherheit und lange Funktionsdauer
- Höchste Funktionalität durch geprüfte, normenkonforme Ablaufwerte in den unterschiedlichen Nennweiten

Material und Eigenschaften

- Hart-PVC, schwarz
- Witterungs-, frost- und UV-beständig
- Brandverhalten B2 (kein direkter Flammenkontakt)
- Temperaturbeständigkeit -40°/+80°C
- Durchströmungstemperatur max. +40°C (kurzfristig max. +80°C)



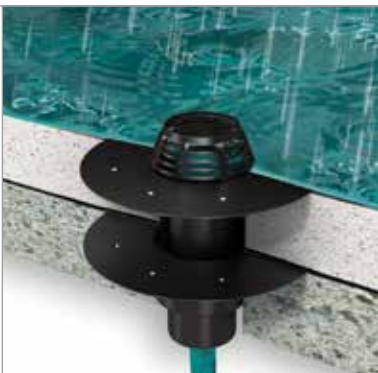
ENTWÄSSERUNG DES FLACHDACHES UND GRUNDSÄTZE ZUR PLANUNG

Vor dem Hintergrund zunehmender Extremwetterereignisse bekommt die Planung der Entwässerung eines Flachdaches besonderen Stellenwert. Zur Vermeidung von Einregenschäden und statischen Problemen bis hin zu Dacheinstürzen sind wichtige Normen zur Dach- und Gebäudeentwässerung der DIN EN 12056: Schwerkraftentwässerungsanlagen innerhalb von Gebäuden mit dem für Flachdächer entscheidenden Teil 3: Dachentwässerung, Planung und Bemessung sowie die nationale Ergänzungsnorm DIN 1986-100 zu beachten.

Grundvoraussetzung für die sichere Entwässerung von Flachdachflächen und zur Erhöhung der Lebensdauer ist ein ausreichendes Gefälle. Das Niederschlagswasser soll so auf kurzem Wege abgeleitet werden.



Einbaubeispiel:
Flavent® plus einteiliger
Dachablauf senkrecht für ein
belüftetes Dach



Einbaubeispiel:
Flavent® plus zweiteiliger
Dachablauf senkrecht für ein
unbelüftetes Dach



Anschlussdurchmesser

- DN 50, 70, 100, 125, 150

Anschlussmöglichkeiten

- Hart-PVC-Flansch
- Bitumen-Manschette
- Klemm-Flansch
- Klemm-Flansch mit Kunststoff-Manschette nach Wahl



Normen

- DIN EN 12056 Teil 3
- DIN 1986 Teil 100
- DIN EN 1253
- DIN 18195

Artikelnummern

Siehe Tabelle S. 20-21

Zusatzprodukte

- Dämmpaket-Rohrverlängerungen
- Tangit PVC Klebstoff

Technische Hinweise / Verarbeitung

- Zum Anschluss an eine Dampfsperre beim unbelüfteten Dach sind zweiteilige Artikel zu verwenden.
- Anschlussflansche und Anschlusschürzen müssen auf die Dachabdichtung abgestimmt sein (siehe auch Tabelle Anschlussarten).
- Dachabläufe an Tiefpunkten des Daches anordnen und ein ausreichendes Gefälle vorsehen.
- Dach- und Notüberläufe inkl. Anschlusschürze müssen in der Unterkonstruktion befestigt sein.
- Die Bemessung der Entwässerungsanlagen nach DIN 12056-3 und DIN 1986-100 planen.
- Dachflächen mit Innenentwässerung müssen bei einem Ablauf mindestens einen Notüberlauf erhalten (Bemessung für Jahrhundertregen nach DIN 1986-100 Anhang A). Bei Trapezblechen Verformung beachten.
- Dachabschnitte (z.B. Brandabschnitte) sind einzeln zu entwässern.
- Sofern mit Reduzierstücken gearbeitet wird, darf zur Berechnung der Entwässerungsleistung nur der kleinere Querschnitt herangezogen werden.

Bitte beachten Sie auch die Hinweise in der Verlegeanleitung.