

Venduct® Lüftergaube

Die stilvolle Lüftergaube



Die Venduct® Lüftergaube aus Spezial-Hart-PVC ist so konstruiert, dass sie einen sicheren Schutz gegen hohe mechanische und temperaturbedingte Belastungen bildet. Eine hervorragende Ventilation ist auch bei verwinkelten Dachstühlen leicht zu realisieren.

Produktvorteile

- Großer Lüftungsquerschnitt von 150 cm²
- Harmonische Integration in die Dachfläche

Einsatzbereich

Die Venduct® Lüftergaube dient zur Belüftung von Dachkonstruktionen bei unterschiedlichen Bedachungsprodukten wie z. B. Schiefer, Faserzement-Platten, Bitumenschindeln und Bitumenschweißbahnen.

Material

Versprödungsfreies, UV-unempfindliches Spezial-PVC

Artikel-Nr.

KG 0254 (40 x 40 cm)

Farben

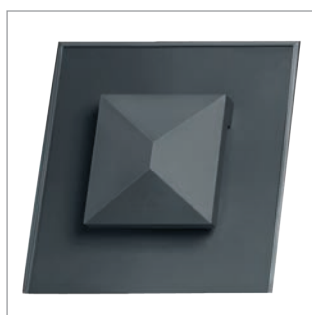
Standard: rot, dunkelbraun, hellbraun, grau, schwarz (Sonderfarben auf Anfrage)

Verpackung

10 Stück/Karton

Normen

- DIN 4108, Teil 3



Verarbeitung

Durch die seitliche Aufkantung wird die Venduct® Lüftergaube einfach eingedeckt und ist für viele ebene Bedachungswerkstoffe vielseitig einsetzbar.

TECHNISCHE DATEN

Dachneigung	ab 10°
Beständigkeit	verrottungsstabil, witterungs-, frost- und alterungsbeständig
Lüftungsquerschnitt	150 cm ²
Baustoffklasse	B2
Gewicht	ca. 0,9 kg/Stück

TS-00#07-DE-1115. Für Druckfehler wird keine Haftung übernommen. ®Eingetragenes Warenzeichen der Klöber GmbH.