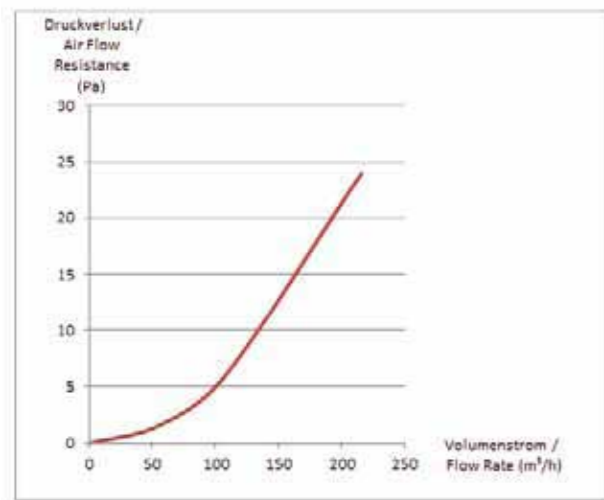


Venduct® Universelles Be-/Entlüftungs-Set DN 150

Venduct® Universal Roof Outlet Kit Ø 150



Klöber Benelux P GmbH
Herbesthaler Str. 36
B-4700 Eupen
Tel. +32 (0)87/56 10 56
Fax +32 (0)87/56 12 56
www.kloeber.be
info@kloeber.be

HPI - CZ spol. s r.o.,
Kotrčova 306
503 01 Hradec Králové
Czech Republic
Tel. +420 (0)495 800 912
Fax +420 (0)495 217 290
www.hpi-cz.cz
info@hpi-cz.cz

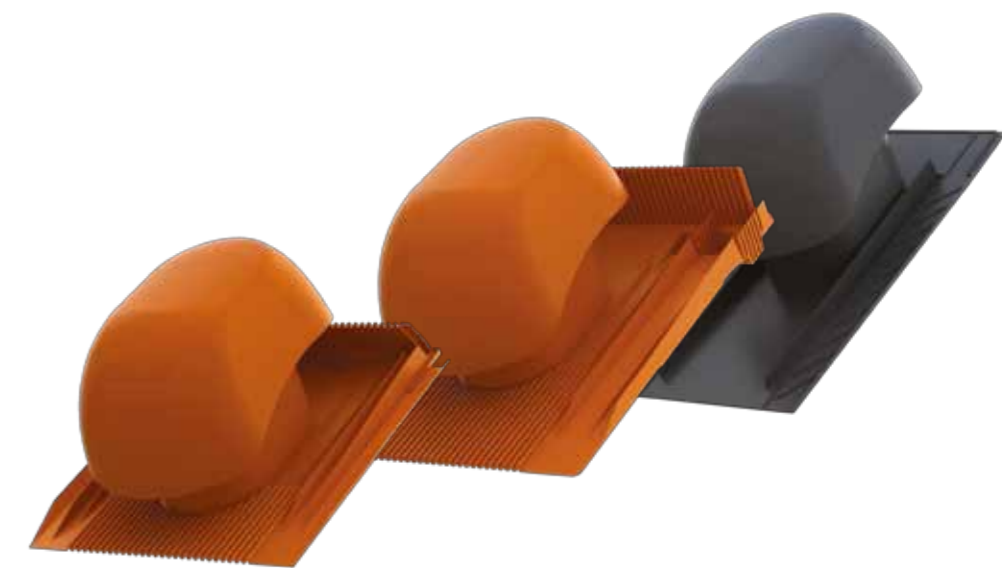
Klöber GmbH
Scharpenberger Str. 72-90
58256 Ennepetal
Germany
Tel. +49 (0)23 33/98 77-0
Fax +49 (0)23 33/98 77-199
Hotline +49 (0)23 33/98 77-164
www.kloeber.de
info@kloeber.de

Klöber - HPI France Sàrl
Z.I. - 6, rue de l'Énergie
67720 HOERDT
France
Tel.: +33 (0) 388 68 20 60
Fax: +33 (0) 388 68 18 10
www.kloeber-hpi.fr
info@kloeber-hpi.fr

Klober Ltd
Unit 6F
East Midlands Distribution Centre
Short Lane
Castle Donington
Derbyshire, DE74 2HA
UK
Tel: +44 (0)1332 813 050
Fax: +44 (0)1332 814 033
www.klober.co.uk
info@klober.co.uk

AI-SL#04-KLB-01-13. We reserve the right to make technical changes. 01/13. ® Registered trademark for Klöber GmbH

15900375



Venduct® Universelles Be-/Entlüftungs-Set DN 150

Venduct® Universal Roof Outlet Kit Ø 150

Verlegeanleitung für
Installation instructions for

KE 0561

KE 0562

KE 0563

KLÖBER

KLÖBER

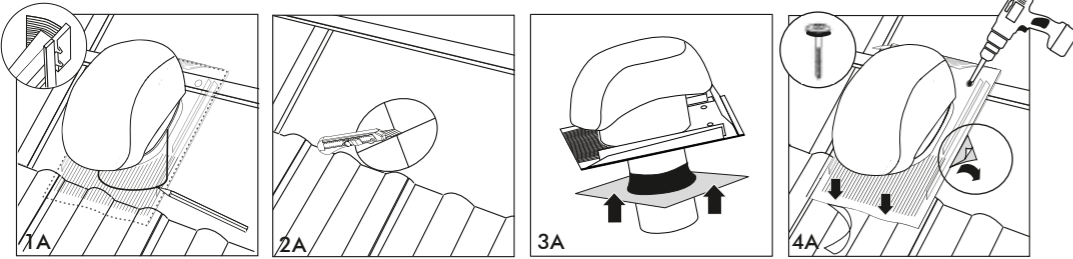
Venduct® Universelles Be-/Entlüftungs-Set DN 150 für Dachziegel und Dachsteine

Venduct® Universal Roof Outlet Kit Ø 150 for Clay and Concrete Tiles

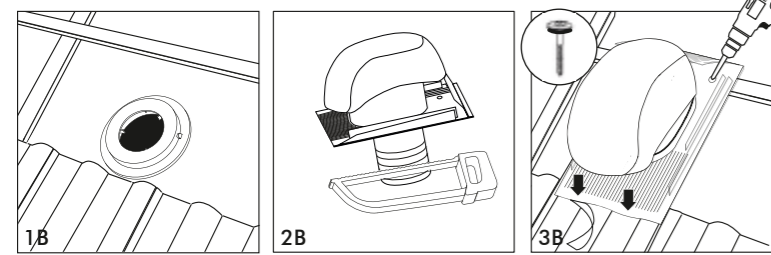
(KE 0561 & KE 0562)



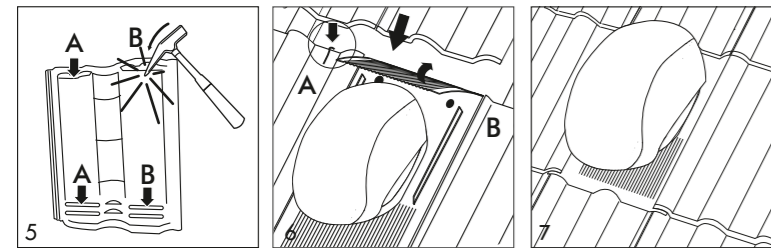
A) Zwischensparrendämmung /
between-rafter insulation



B) Aufsparrendämmung, Verwendung mit Venduct Dämmstoffhülsen /
Above-rafter insulation, application with Venduct connection tubes



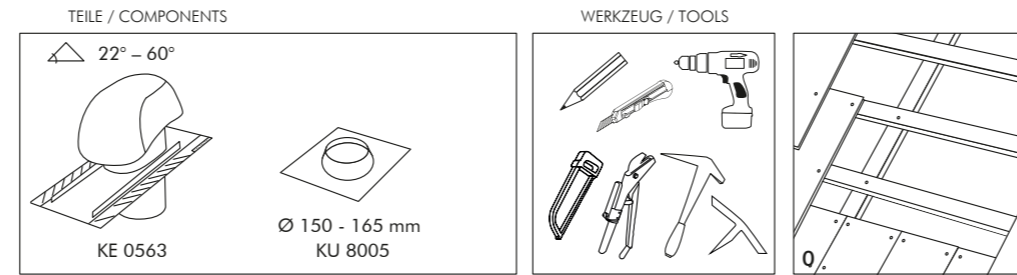
Hinweis Bild B2:
Je nach Unterkonstruktion kann das Kürzen
des Unterrohrs erforderlich werden.
Weitere Einbaudetails sind der Verlege-
anleitung "Venduct® Dämmstoffdurchgänge"
zu entnehmen.
Note to picture B2:
Depending on the roof construction, it could
be necessary to cut the downpipe.
For further installation details the installation
instructions for Venduct® connection tube
have to be considered.



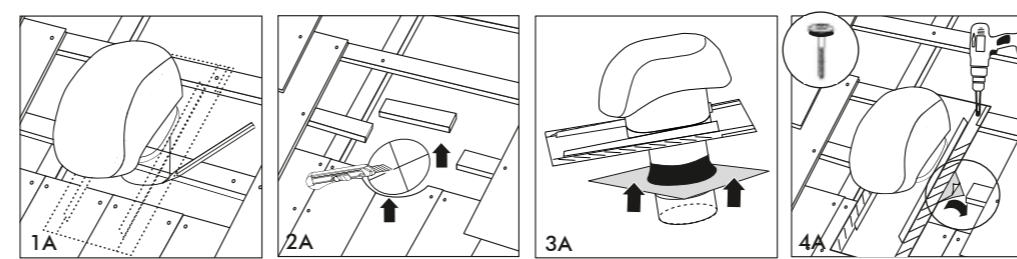
Venduct® Universelles Be-/Entlüftungs-Set DN 150 für Schiefer

Venduct® Universal Roof Outlet Kit Ø 150 for Slate

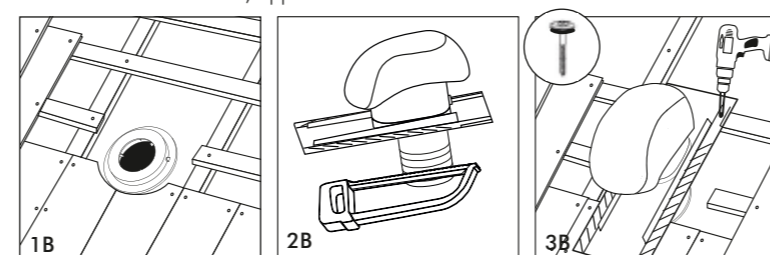
(KE 0563)



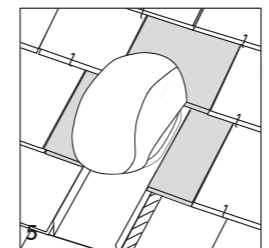
A) Zwischensparrendämmung /
between-rafter insulation



B) Aufsparrendämmung, Verwendung mit Venduct Dämmstoffhülsen /
Above-rafter insulation, application with Venduct connection tubes



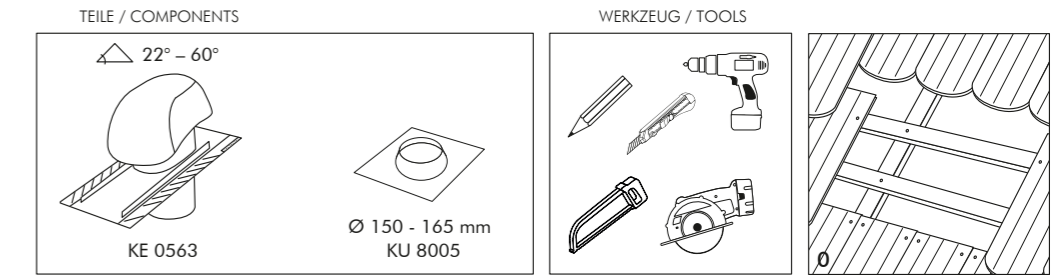
Hinweis Bild B2:
Je nach Unterkonstruktion kann das Kürzen
des Unterrohrs erforderlich werden.
Weitere Einbaudetails sind der Verlege-
anleitung "Venduct® Dämmstoffdurchgänge"
zu entnehmen.
Note to picture B2:
Depending on the roof construction, it could
be necessary to cut the downpipe.
For further installation details the installation
instructions for Venduct® connection tube
have to be considered.



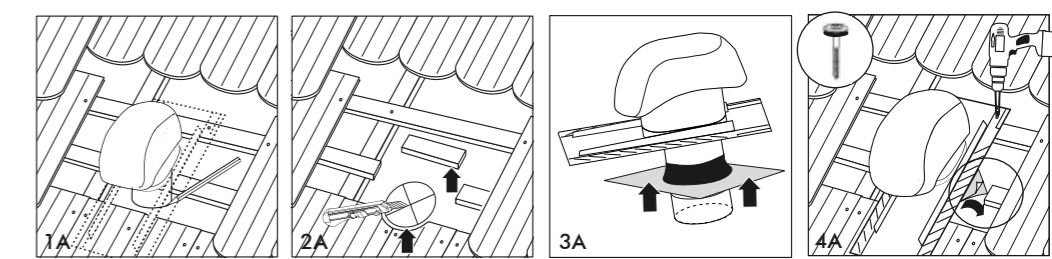
Venduct® Universelles Be-/Entlüftungs-Set DN 150 für Biber

Venduct® Universal Roof Outlet Kit Ø 150 for Plain Tiles

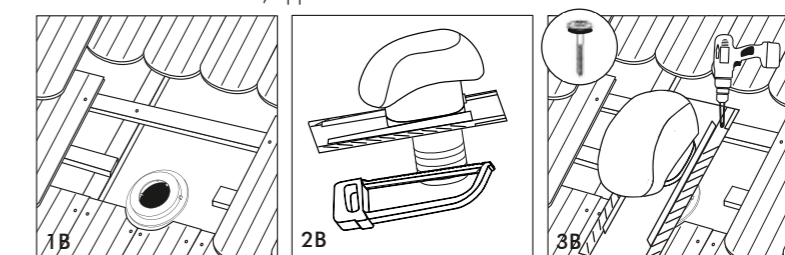
(KE 0563)



A) Zwischensparrendämmung /
between-rafter insulation



B) Aufsparrendämmung, Verwendung mit Venduct Dämmstoffhülsen /
Above-rafter insulation, application with Venduct connection tubes



Hinweis Bild B2:
Je nach Unterkonstruktion kann das Kürzen
des Unterrohrs erforderlich werden.
Weitere Einbaudetails sind der Verlege-
anleitung "Venduct® Dämmstoffdurchgänge"
zu entnehmen.
Note to picture B2:
Depending on the roof construction, it could
be necessary to cut the downpipe.
For further installation details the installation
instructions for Venduct® connection tube
have to be considered.

