

# Permo® easy / Permo® easy SK<sup>2</sup>

Die leichte Unterdeckbahn für geschalte Dächer



Dank ihrer mechanischen Belastbarkeit ist Permo® easy die optimale Einstiegsbahn zur Verlegung auf Schalung. Zu Wohnzwecken genutzte Dachgeschosse oder vergleichbare Gebäude haben ein erhöhtes Anforderungsniveau. Zum Schutz dieses Wohnraumes empfiehlt Klöber die Ausführung als naht- und perforationsgesicherte Unterdeckung mit Permo® easy SK<sup>2</sup>. In Kombination mit den Original Klöber Klebe- und Dichtprodukten ist die Permo® easy als Behelfsdeckung zugelassen.

## Produktvorteile

- Hochdiffusionsoffen
- Hohe Wasserdichtigkeit
- Auch für geschalte Dächer
- Sehr reißfest

## Einsatzbereich

Permo® easy ist das Leichtgewicht hochdiffusionsoffener Klöber Unterspann-/ Unterdeck-/ Vordeckbahnen. Sie ist für alle ungeschalteten und geschalteten Steildächer, mit und ohne Vollsparrendämmung, sowie bei Verwendung von Holzschutzmitteln geeignet. Permo® easy ist einsetzbar unter Schiefer und Faserzementdeckungen.

## Material

3-lagige Vlies-Folien-Kombination, Basis Polyolefin, mit/ohne Doppelklebestreifen (SK<sup>2</sup>-Ausführung)

## Rollenlänge x Rollenbreite / Rollengewicht

1,5 m x 50 m / ca. 10,0 kg

## Artikel-Nr.

KU 0046

KU 0046- 11 (SK<sup>2</sup>-Version)

## Normen

- CE-zertifiziert:
  - EN 13859-1 (Dach)
  - EN 13859-2 (Fassade)
- DIN 18338
- DIN 4108
- DIN 68800
- ZVDH Richtlinien
- Schlagregentest TU Berlin



## Permo® easy SK<sup>2</sup> - Für doppelte Sicherheit

- Winddichte Verklebung zur energieeffizienten Ausführung der Dachkonstruktion
- Leichte, schnelle Verarbeitung auch bei widrigen Witterungsverhältnissen
- Für optimale Verklebbarkeit auch bei Feuchtigkeit und Staub durch den Schutz der Klebezone bis unmittelbar vor der Verarbeitung
- Auch bei freigespannter Bahn reicht ein geringerer Anpressdruck zur kraftschlüssigen Verbindung aus

### Zubehör zur Erstellung eines Winddichtpakets

Klöber bietet ein abgestimmtes Zubehörpaket an, das in Verbindung mit den Permo® Unterdeckbahnen die folgenden Funktionen erfüllt:

- Geeignet zur Erstellung einer luft- und winddichten Gebäudehülle
- Zugelassen zur Ausführung einer Behelfsdeckung
- Ausführung einer Naht- und Perforationssicherheit



Ideal für winddichte Anschlüsse: Das zugelassene Klebeband Permo® TR plus und die Klöber Dunstrohrmanschette (zusätzlich erhältlich: Klöber Dichtmanschette für Solarleitungen).



Abgestimmter Klebe- und Dichtstoff Pasto® für raue Untergründe.



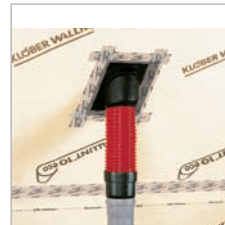
Abgestimmtes Nageldichtmaterial, z.B. Permo® seal, Butylon® oder Pasto®.

### Zubehör zur Erstellung einer luftdichten Gebäudehülle gemäß DIN 4108-7

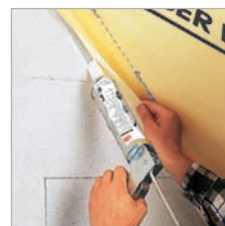
Das Klöber Zubehör ist auf die Permo® Unterdeckbahnen und Wallint® Dampfsperren zugelassen und in die Gewährleistung eingebunden.



Wallint® Dampfsperren für innen und außen.



Ideal für luftdichte Anschlüsse: Das zugelassene Klebeband Permo® TR plus und die Klöber Dunstrohrmanschette (zusätzlich erhältlich Klöber Dichtmanschette für Solarleitungen).



Abgestimmter Klebe- und Dichtstoff Pasto® für raue Untergründe.

## TECHNISCHE DATEN



Flächenbezogene Masse (Gewicht), DIN EN 1849-2	ca. 125 g/m <sup>2</sup>	
Farbe Ober-/Unterseite	grau/grau	
Dicke, werksinterne Prüfung	ca. 0,50 mm	
Brandverhalten, EN 13501-1, EN 11925-2	E	
Widerstand gegen Wasserdurchgang, EN 1928	W1	
Widerstand gegen Luftdurchgang	< 0,1 m <sup>3</sup> /m <sup>2</sup> h 50 Pa	
Wasserdampfdurchlässigkeit s <sub>d</sub> -Wert, EN 12572	ca. 0,03 m	
Höchstzugkraft längs/quer, EN 12311-1	225 N/5 cm	170 N/5 cm
Dehnung längs/quer, EN 12311-1	50 %	60 %
Nagelausreißfestigkeit längs/quer, EN 12310-1	130 N	155 N
Temperaturbeständigkeit	-40 °C / +80 °C	
Wasserdichtheit, EN 20811	> 2500 mm	
UV-Beständigkeit <sup>1)</sup> , Prüfbedg. gemäß EN 13859-1	4 Monate <sup>2)</sup>	
Freibewitterung als Behelfsdeckung, gemäß ZVDH Richtlinien bei ≥ 14° DN	4 Wochen	

<sup>1)</sup> UDB sind kein Dachdeckungsmaterial für den dauerhaften Außeneinsatz und nach Verlegung möglichst schnell einzudecken. <sup>2)</sup> Freibewitterung Mittel-Europa  
Entspricht dem ZVDH-Produktdatenblatt Unterdeckbahnen Klasse UDB-B gemäß Tabelle 1. Entspricht dem ZVDH-Produktdatenblatt Unterspannbahnen Klasse USB-A gemäß Tabelle 1 TS-09#57-DE-1214. Für Druckfehler wird keine Haftung übernommen. ®Eingetragenes Warenzeichen der Klöber GmbH.